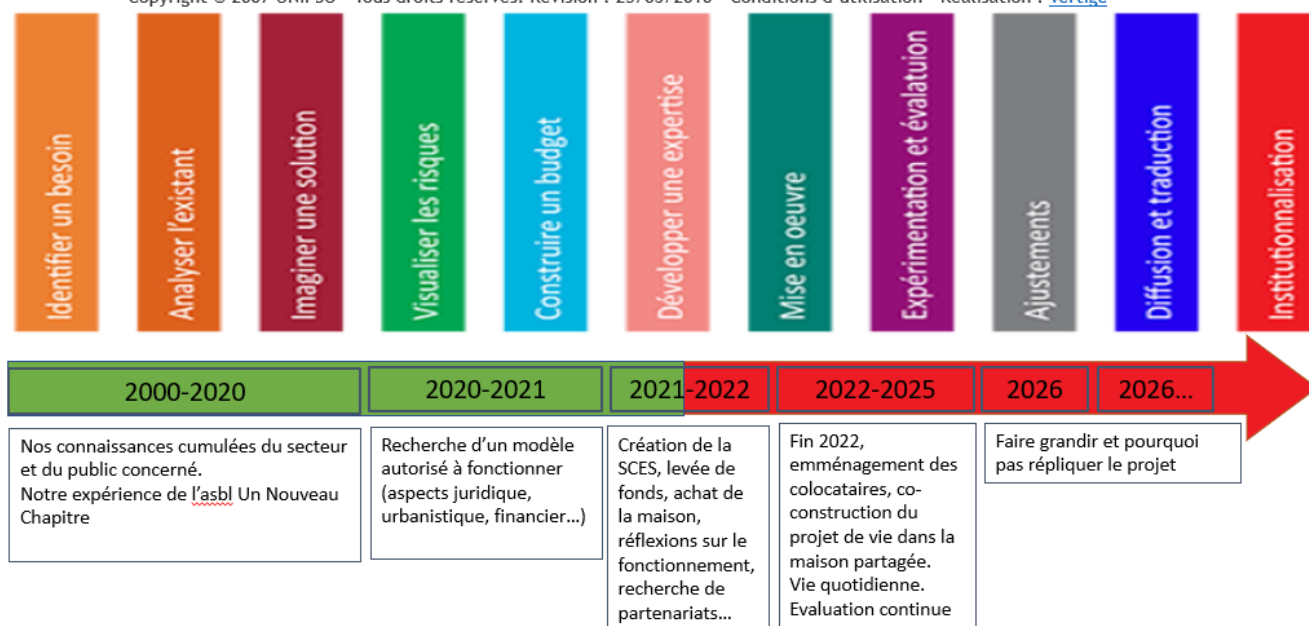


L'innovation... Une histoire en plusieurs chapitres ! Où en sommes-nous ??

Copyright © 2007 UNIPSO - Tous droits réservés. Révision : 25/03/2010 - Conditions d'utilisation - Réalisation : [Vertige](#)



Historique des Maisons Partagées...

ou la naissance d'une innovation sociale !

En tant que psychologues spécialisées dans le vieillissement, Valentine Charlot et Catherine Hanoteau sont, depuis près de 20 ans, à l'écoute du vécu des personnes âgées, dans les différents lieux qu'elles habitent.

C'est en partant des témoignages de ces personnes qu'elles se sont rendu compte que les offres institutionnelles classiques n'étaient pas adaptées aux besoins de tous, qu'il était urgent d'étoffer les propositions de solutions pour préserver le droit au choix et à l'autodétermination des personnes... même âgées et même vulnérables ! Car il n'est pas question de discriminer sur base d'un âge ou de fragilités éventuelles. C'est un droit qui vaut pour chacun.

Concrètement, lorsqu'une personne âgée atteinte de troubles cognitifs souhaite passer du temps hors de chez elle pour sortir de son cadre habituel, vivre une journée en compagnie d'autres et être entourée d'une présence professionnelle, la seule solution actuellement est l'accueil au sein d'un Centre d'Accueil de Jour. Ces centres se trouvent au sein des maisons de repos et/ou de soins.

Et lorsque le domicile privatif devient difficile à gérer, que le besoin de présence augmente dans le cadre d'un diagnostic de maladie de type Alzheimer... Et bien c'est la maison de repos

qui est indiquée. Les personnes étant d'ailleurs bien souvent orientées vers les unités fermées de ces MRS.

Or, ces lieux ne conviennent pas à tous, et c'est bien normal, nous sommes tous différents !

Début 2016, les deux psychologues fondent une asbl, qu'elles appellent « Un Nouveau Chapitre », en référence à la maison située dans l'ancienne Ferme du Chapitre dans laquelle elles ouvrent un accueil communautaire. Tous les vendredis, les portes de cette maison familiale ont été ouvertes à une dizaine de personnes vivant avec un diagnostic de maladie de type Alzheimer, entourés de professionnels et volontaires compétents et enthousiastes choisis pour leurs qualités humaines et leur envie d'être là.

À cause du Covid, l'accueil en journée a dû fermer ses portes pour répondre aux obligations sanitaires et respecter les « bulles » sociales. C'est alors que leur vieux rêve d'une autre proposition, plus ambitieuse encore, à faire aux personnes concernées est revenu ! Les membres de l'asbl ont mis ce temps de confinement à profit pour réfléchir à la création d'une maison partagée où pourraient habiter ensemble des personnes qui partageraient l'envie de vivre entourées tout en se sentant chez elles, dans un lieu qui leur ressemble et qui soit accueillant aussi pour leurs proches. Un lieu où des professionnels et volontaires veilleraient sur le bon déroulement du quotidien, en considérant les personnes dans leur individualité et leurs particularités, solliciteraient leurs forces et ressources tout en les soutenant dans leurs difficultés.

De rêve à projet, bénéficiant de leur large connaissance du réseau, de nombreuses personnes et familles soutenant leurs actions, Catherine, Valentine et l'asbl fondent en 2021 une société coopérative entreprise sociale agréée appelée « Les Maisons Partagées du Nouveau Chapitre ». Rejointes par Caroline Swalens et Larissa Stocchi dans le conseil d'administration, elles partagent les mêmes valeurs et cumulent des expériences et compétences complémentaires.

Après avoir lancé leur campagne de récolte de dons « chaque brique compte » puis rassemblé des dizaines de coopérateurs, une maison a pu être achetée pour y loger leur initiative totalement innovante, la première de ce type en région wallonne. Un ancien hôtel et restaurant gastronomique à Fosses-la-Ville, le Castel, situé... Rue du Chapitre !

Actuellement, les travaux de rénovation vont bon train pour faire de cet hôtel de 11 chambres, une maison partagée composée de 5 appartements pour couples dont l'un des deux vit avec des difficultés cognitives. Au rez-de-chaussée, l'asbl Un Nouveau Chapitre y développera ses activités en journées, pour les habitants et quelques autres personnes venant y passer quelques heures ou quelques journées par semaine !

L'ouverture de la maison est prévue pour la fin de cette année 2022... Notre histoire ne fait que commencer !